



ประกาศสำนักงานคณะกรรมการการเลือกตั้งประจำจังหวัดเชียงใหม่
เรื่อง การแบ่งเขตเลือกตั้งสมาชิกสภาเทศบาลเมืองแม่เหิยะ อำเภอเมืองเชียงใหม่ จังหวัดเชียงใหม่

ด้วยระเบียบคณะกรรมการการเลือกตั้ง ว่าด้วยการเลือกตั้งสมาชิกสภาท้องถิ่นหรือผู้บริหารท้องถิ่น พ.ศ. ๒๕๖๒ ข้อ ๑๓ กำหนดว่า ให้ผู้อำนวยการการเลือกตั้งประจำจังหวัดดำเนินการเกี่ยวกับการแบ่งเขตเลือกตั้งของแต่ละองค์กรปกครองส่วนท้องถิ่นตามกฎหมายว่าด้วยการเลือกตั้งสมาชิกสภาท้องถิ่นหรือผู้บริหารท้องถิ่น โดยพิจารณาจำนวนราษฎรของแต่ละองค์กรปกครองส่วนท้องถิ่นจากประกาศจำนวนราษฎรที่ประกาศในปีสุดท้ายก่อนที่จะมีการเลือกตั้ง โดยให้แบ่งเขตอย่างน้อยสามรูปแบบ ประกาศให้ประชาชนในเขตองค์กรปกครองส่วนท้องถิ่นทราบ รวมถึงประชาสัมพันธ์ให้ทราบทางสื่อชนิดต่างๆ เพื่อเปิดโอกาสให้ประชาชนมีส่วนร่วมในการแสดงความคิดเห็นและข้อเสนอแนะ

เพื่อประโยชน์ในการแบ่งเขตเลือกตั้งสมาชิกสภาเทศบาลเมืองแม่เหิยะ สำนักงานคณะกรรมการการเลือกตั้งประจำจังหวัดเชียงใหม่ จึงประกาศแบ่งเขตเลือกตั้งสมาชิกสภาเทศบาลเมืองแม่เหิยะ อำเภอเมืองเชียงใหม่ จังหวัดเชียงใหม่ เพื่อให้ประชาชนได้รับทราบ จำนวนสามรูปแบบ รายละเอียดตามเอกสารแนบท้ายประกาศนี้ ทั้งนี้ หากประสงค์จะแสดงความคิดเห็นและข้อเสนอแนะ ให้จัดทำเป็นหนังสือ ส่งผู้อำนวยการการเลือกตั้งประจำจังหวัดเชียงใหม่ (สำนักงานคณะกรรมการการเลือกตั้งประจำจังหวัดเชียงใหม่ ศูนย์ราชการจังหวัดเชียงใหม่ ถนนโชตนา ตำบลช้างเผือก อำเภอเมืองเชียงใหม่ จังหวัดเชียงใหม่ ๕๐๓๐๐) ภายในวันที่ ๒๑ กุมภาพันธ์ ๒๕๖๓ เพื่อจะได้นำเสนอคณะกรรมการแบ่งเขตเลือกตั้งและคณะกรรมการการเลือกตั้งพิจารณาให้ความเห็นชอบต่อไป

จึงประกาศให้ทราบโดยทั่วกัน

ประกาศ ณ วันที่ ๑๒ เดือน กุมภาพันธ์ พ.ศ. ๒๕๖๓

(นายเกรียงไกร พานดอกไม้)

ผู้อำนวยการการเลือกตั้งประจำจังหวัดเชียงใหม่

การแบ่งเขตเลือกตั้งสมาชิกสภาเทศบาลเมืองแม่เหียะ
อำเภอเมืองเชียงใหม่ จังหวัดเชียงใหม่

๑. เทศบาลเมืองแม่เหียะ อำเภอเมืองเชียงใหม่ รูปแบบที่ ๑

เขตเลือกตั้งที่	จำนวนสมาชิก	ท้องที่ที่ประกอบเป็นเขตเลือกตั้ง
๑	๖	หมู่ที่ ๕ หมู่ที่ ๗ หมู่ที่ ๘ ตำบลแม่เหียะ
๒	๖	หมู่ที่ ๑ หมู่ที่ ๒ หมู่ที่ ๖ หมู่ที่ ๑๐ ตำบลแม่เหียะ
๓	๖	หมู่ที่ ๓ หมู่ที่ ๔ หมู่ที่ ๙ ตำบลแม่เหียะ

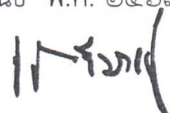
๒. เทศบาลเมืองแม่เหียะ อำเภอเมืองเชียงใหม่ รูปแบบที่ ๒

เขตเลือกตั้งที่	จำนวนสมาชิก	ท้องที่ที่ประกอบเป็นเขตเลือกตั้ง
๑	๖	หมู่ที่ ๕ หมู่ที่ ๗ หมู่ที่ ๙ ตำบลแม่เหียะ
๒	๖	หมู่ที่ ๒ หมู่ที่ ๖ หมู่ที่ ๘ หมู่ที่ ๑๐ ตำบลแม่เหียะ
๓	๖	หมู่ที่ ๑ หมู่ที่ ๓ หมู่ที่ ๔ ตำบลแม่เหียะ

๓. เทศบาลเมืองแม่เหียะ อำเภอเมืองเชียงใหม่ รูปแบบที่ ๓

เขตเลือกตั้งที่	จำนวนสมาชิก	ท้องที่ที่ประกอบเป็นเขตเลือกตั้ง
๑	๖	หมู่ที่ ๕ หมู่ที่ ๗ หมู่ที่ ๙ ตำบลแม่เหียะ
๒	๖	หมู่ที่ ๒ หมู่ที่ ๔ (บางส่วน) หมู่ที่ ๖ หมู่ที่ ๘ หมู่ที่ ๑๐ ตำบลแม่เหียะ
๓	๖	หมู่ที่ ๑ หมู่ที่ ๓ หมู่ที่ ๔ ตำบลแม่เหียะ

ประกาศ ณ วันที่ ๑๖ กุมภาพันธ์ พ.ศ. ๒๕๖๓



(นายเกรียงไกร พานดอกไม้)

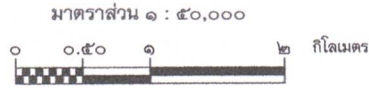
ผู้อำนวยการการเลือกตั้งประจำจังหวัดเชียงใหม่



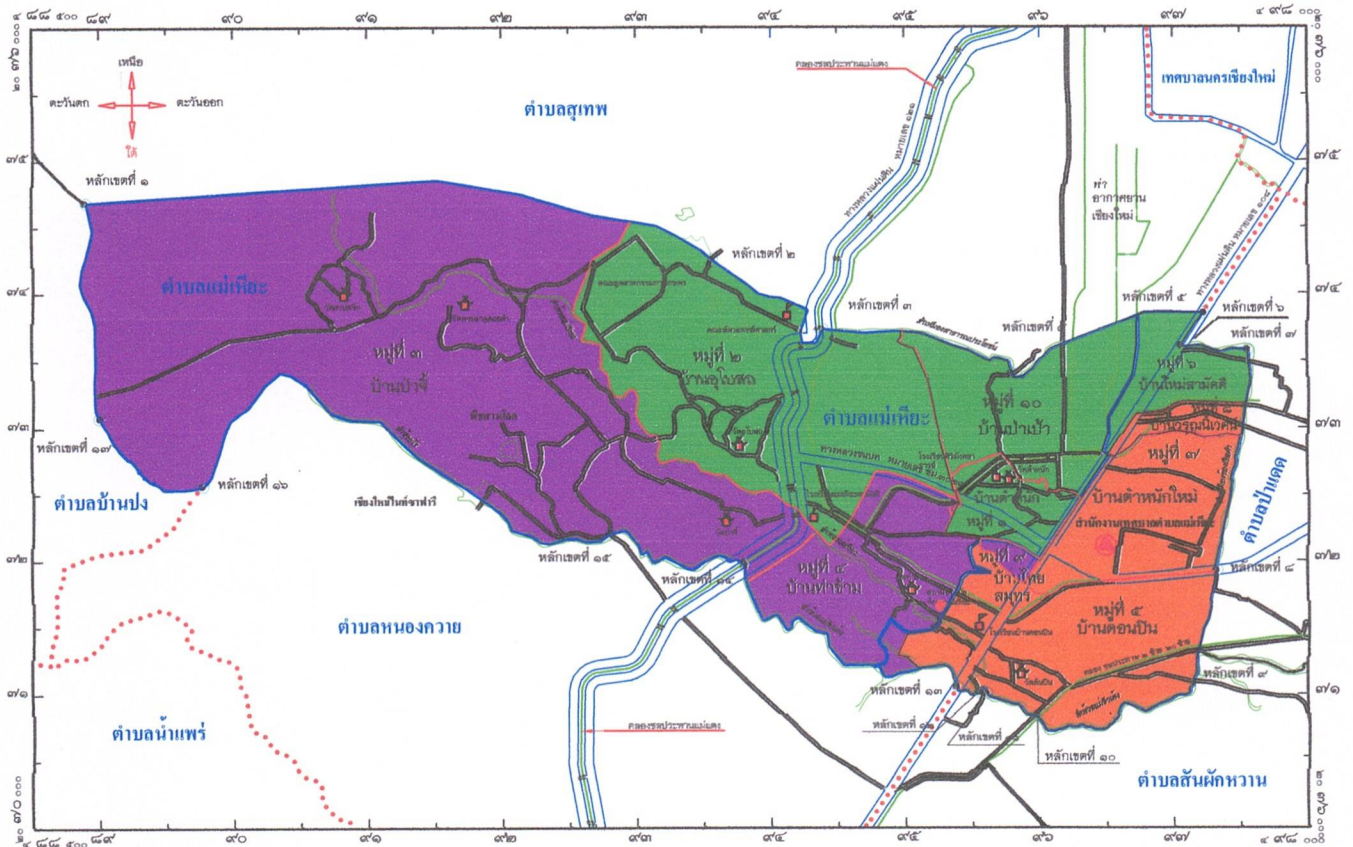
แผนที่แนบท้ายประกาศคณะกรรมการแบ่งเขตเลือกตั้งสมาชิกสภาท้องถิ่นจังหวัดเชียงใหม่

ลงวันที่ ๑๒ เดือน กุมภาพันธ์ พ.ศ. ๒๕๖๓

เรื่อง การแบ่งเขตเลือกตั้งสมาชิกสภาเทศบาลเมืองแม่เหียะ อำเภอเมืองเชียงใหม่ จังหวัดเชียงใหม่



รูปแบบที่ 1



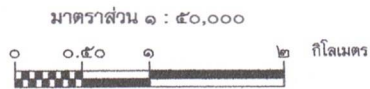
- เครื่องหมาย**
- เขตเทศบาลตำบลแม่เหียะ
 - เขตตำบล
 - เขตอำเภอ
 - ทางหลวง ถนน ซอย
 - ขอบเขตหมู่บ้าน
 - แม่น้ำ ลำห้วย
 - อ่างเก็บน้ำ หนอง บึง
 - คลองส่งน้ำ
 - สถานีราชการ
 - สถานีอนามัย
 - วัด
 - โรงเรียน มหาวิทยาลัย

- ประชากรทั้งหมด ๑๙,๖๖๕ คน**
- เขตเลือกตั้งที่ ๑ ประกอบด้วย หมู่ที่ ๕, หมู่ที่ ๗, หมู่ที่ ๘
จำนวนประชากร ๖,๗๓๔ คน
 - เขตเลือกตั้งที่ ๒ ประกอบด้วย หมู่ที่ ๑, หมู่ที่ ๒, หมู่ที่ ๖, หมู่ที่ ๑๐
จำนวนประชากร ๖,๕๘๔ คน
 - เขตเลือกตั้งที่ ๓ ประกอบด้วย หมู่ที่ ๓, หมู่ที่ ๔, หมู่ที่ ๙,
จำนวนประชากร ๖,๓๔๗ คน

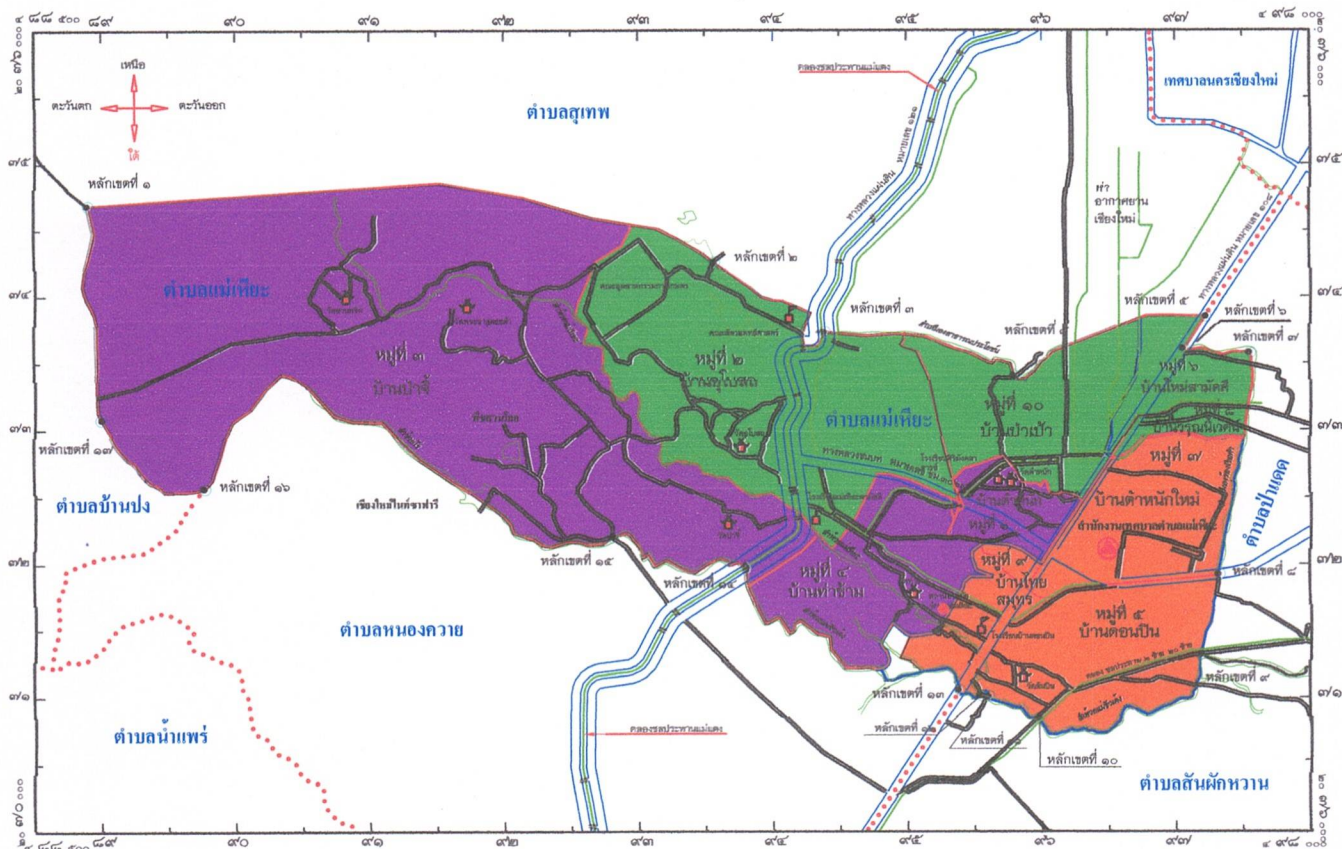
แผนที่แนบท้ายประกาศคณะกรรมการแบ่งเขตเลือกตั้งสมาชิกสภาท้องถิ่นจังหวัดเชียงใหม่

ลงวันที่ ๑๓ เดือน กุมภาพันธ์ พ.ศ. ๒๕๖๓

เรื่อง การแบ่งเขตเลือกตั้งสมาชิกสภาเทศบาลเมืองแม่เหียะ อำเภอเมืองเชียงใหม่ จังหวัดเชียงใหม่



รูปแบบที่ 2



- เครื่องหมาย**
- เขตเทศบาลตำบลแม่เหียะ
 - เขตตำบล
 - เขตอำเภอ
 - ทางหลวง ถนน ซอย
 - ขอบเขตหมู่บ้าน
 - แม่น้ำ ลำห้วย
 - ย่างเก็บน้ำ หนอง บึง
 - คลองส่งน้ำ
 - สถานีราชการ
 - สถานีอนามัย
 - วัด
 - โรงเรียน มหาวิทยาลัย

- ประชากรทั้งหมด ๑๙,๕๖๕ คน**
- เขตเลือกตั้งที่ ๑ ประกอบด้วย หมู่ที่ ๕, หมู่ที่ ๗, หมู่ที่ ๙ จำนวนประชากร ๖,๕๐๔ คน
 - เขตเลือกตั้งที่ ๒ ประกอบด้วย หมู่ที่ ๒, หมู่ที่ ๖, หมู่ที่ ๘, หมู่ที่ ๑๐ จำนวนประชากร ๖,๑๒๒ คน
 - เขตเลือกตั้งที่ ๓ ประกอบด้วย หมู่ที่ ๑, หมู่ที่ ๓, หมู่ที่ ๔ จำนวนประชากร ๖,๙๓๙ คน

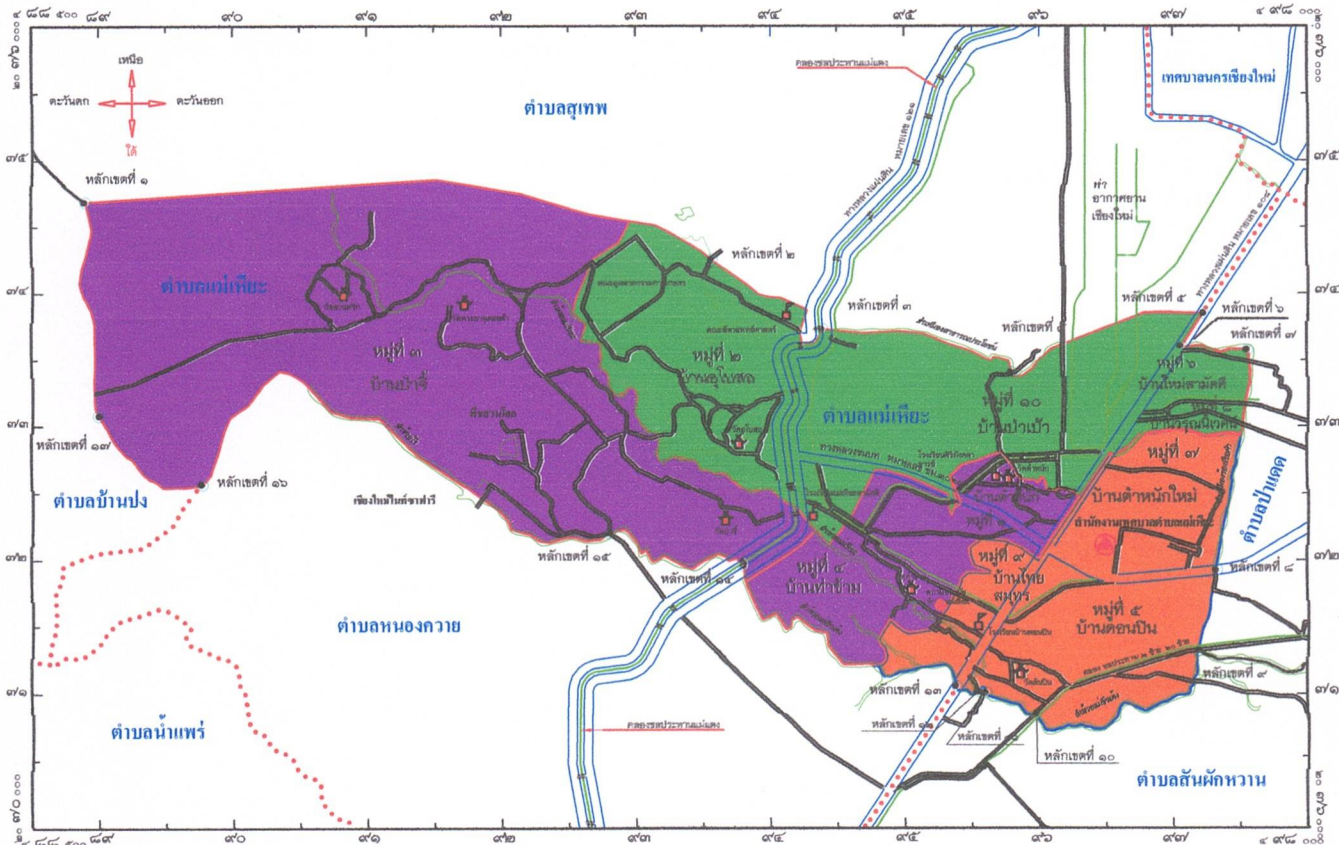
แผนที่แนบท้ายประกาศคณะกรรมการแบ่งเขตเลือกตั้งสมาชิกสภาท้องถิ่นจังหวัดเชียงใหม่

ลงวันที่ ๑๓ เดือน กุมภาพันธ์ พ.ศ. ๒๕๖๓

เรื่อง การแบ่งเขตเลือกตั้งสมาชิกสภาเทศบาลเมืองแม่เหิยะ อำเภอเมืองเชียงใหม่ จังหวัดเชียงใหม่

รูปแบบที่ 3

มาตราส่วน ๑ : ๕๐,๐๐๐



เครื่องหมาย

- | | | | |
|--|-----------------------|--|----------------------|
| | เขตเทศบาลตำบลแม่เหิยะ | | อ่างเก็บน้ำ หนอง ปิง |
| | เขตตำบล | | คลองส่งน้ำ |
| | เขตอำเภอ | | สถานที่ราชการ |
| | ทางหลวง ถนน ซอย | | สถานีอนามัย |
| | ขอบเขตหมู่บ้าน | | วัด |
| | แม่น้ำ ลำห้วย | | โรงเรียน มหาวิทยาลัย |

ประชากรทั้งหมด ๑๙,๖๖๕ คน

เขตเลือกตั้งที่ ๑ ประกอบด้วย หมู่ที่ ๕, หมู่ที่ ๗, หมู่ที่ ๙ จำนวนประชากร ๖,๕๐๔ คน

เขตเลือกตั้งที่ ๒ ประกอบด้วย หมู่ที่ ๒, หมู่ที่ ๔, หมู่ที่ ๖, หมู่ที่ ๘, หมู่ที่ ๑๐ จำนวนประชากร ๖,๑๓๘ คน

เขตเลือกตั้งที่ ๓ ประกอบด้วย หมู่ที่ ๑, หมู่ที่ ๓, หมู่ที่ ๔ จำนวนประชากร ๖,๙๘๓ คน